

Istituto professionale di Stato per i servizi alberghieri e della ristorazione

SASSARI

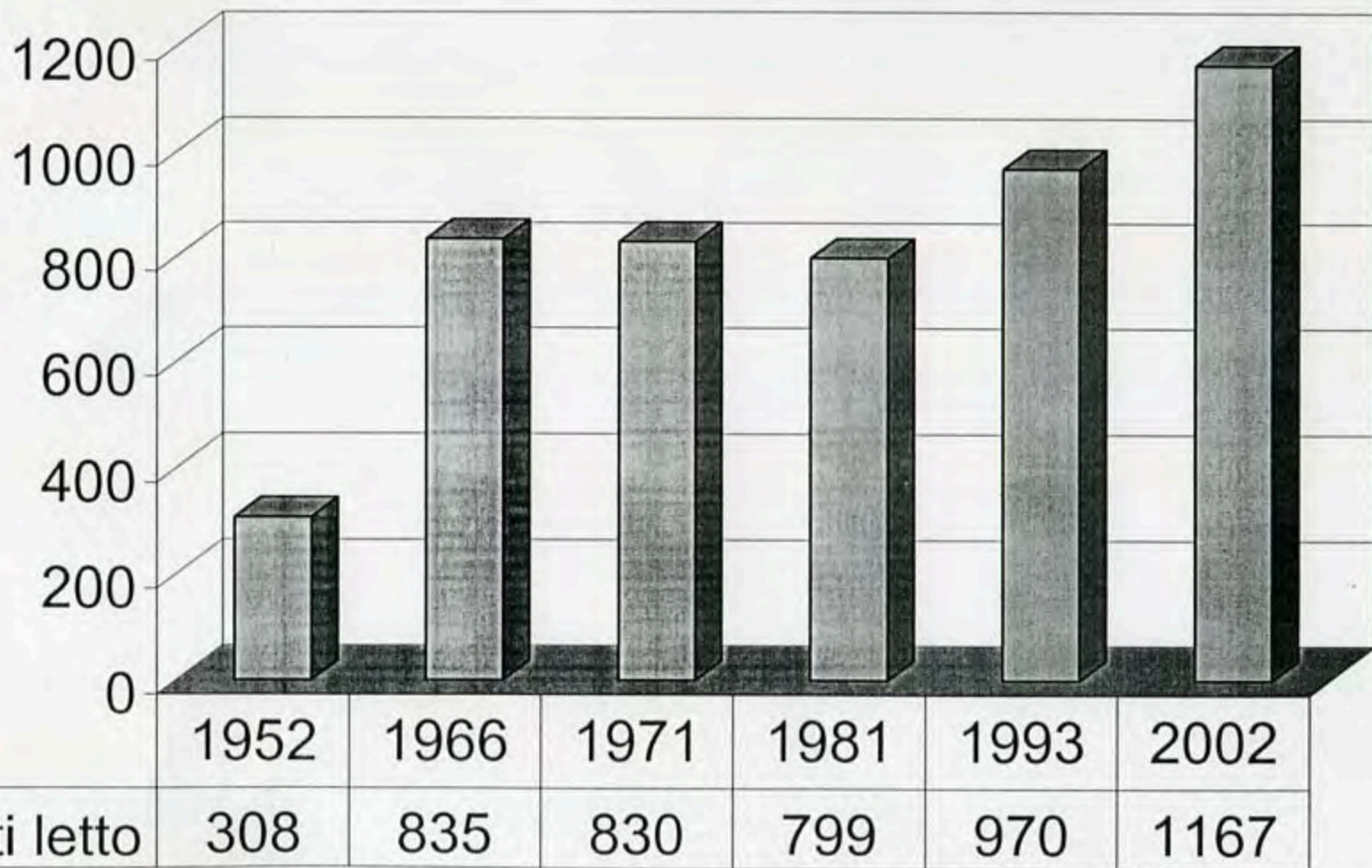
SASSARI E IL TURISMO

tra passato e futuro

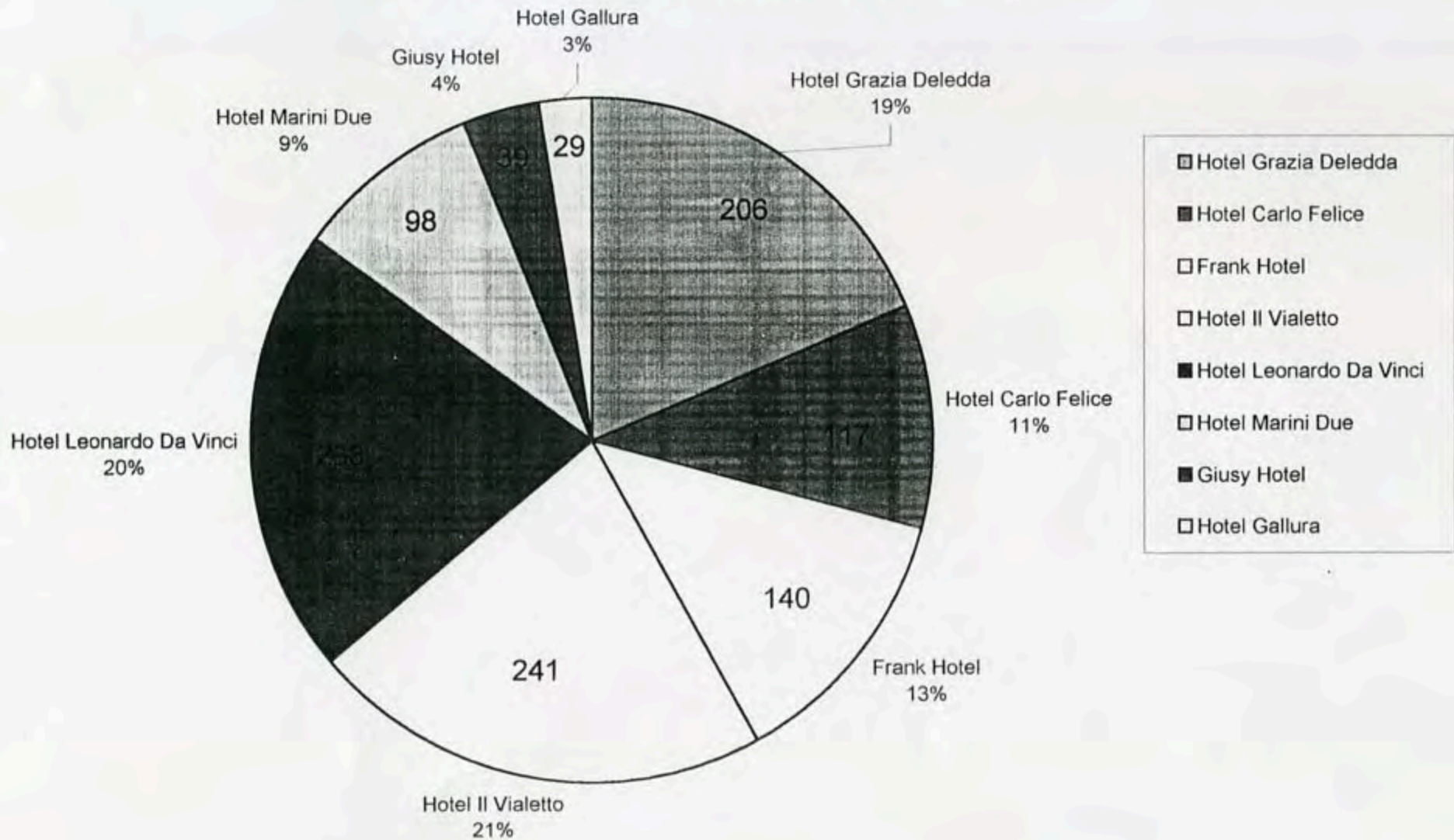
Sala Angioy della Provincia, 9 aprile 2002

Documentazione per la stampa

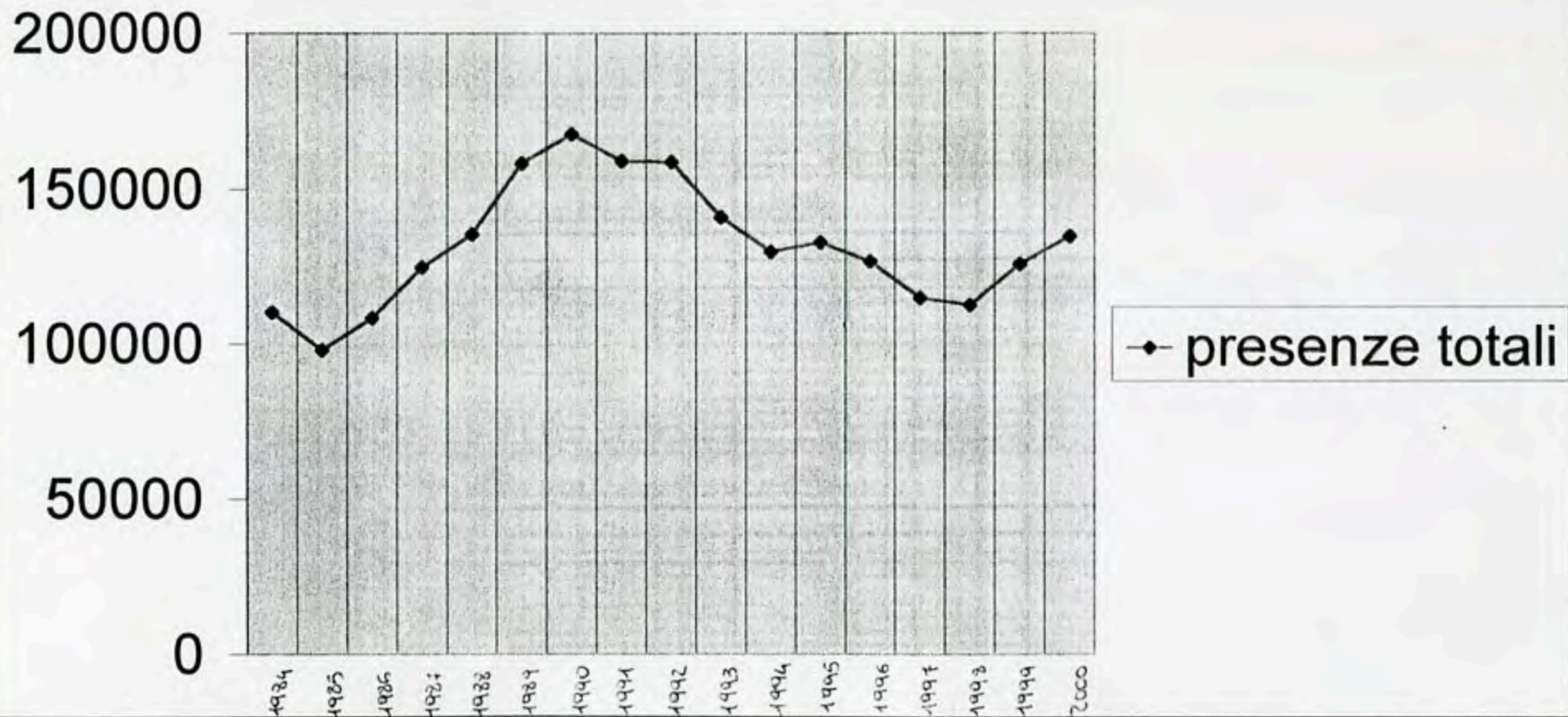
Numero totale dei posti letto alberghieri a Sassari (dal 1952 ai 2002)



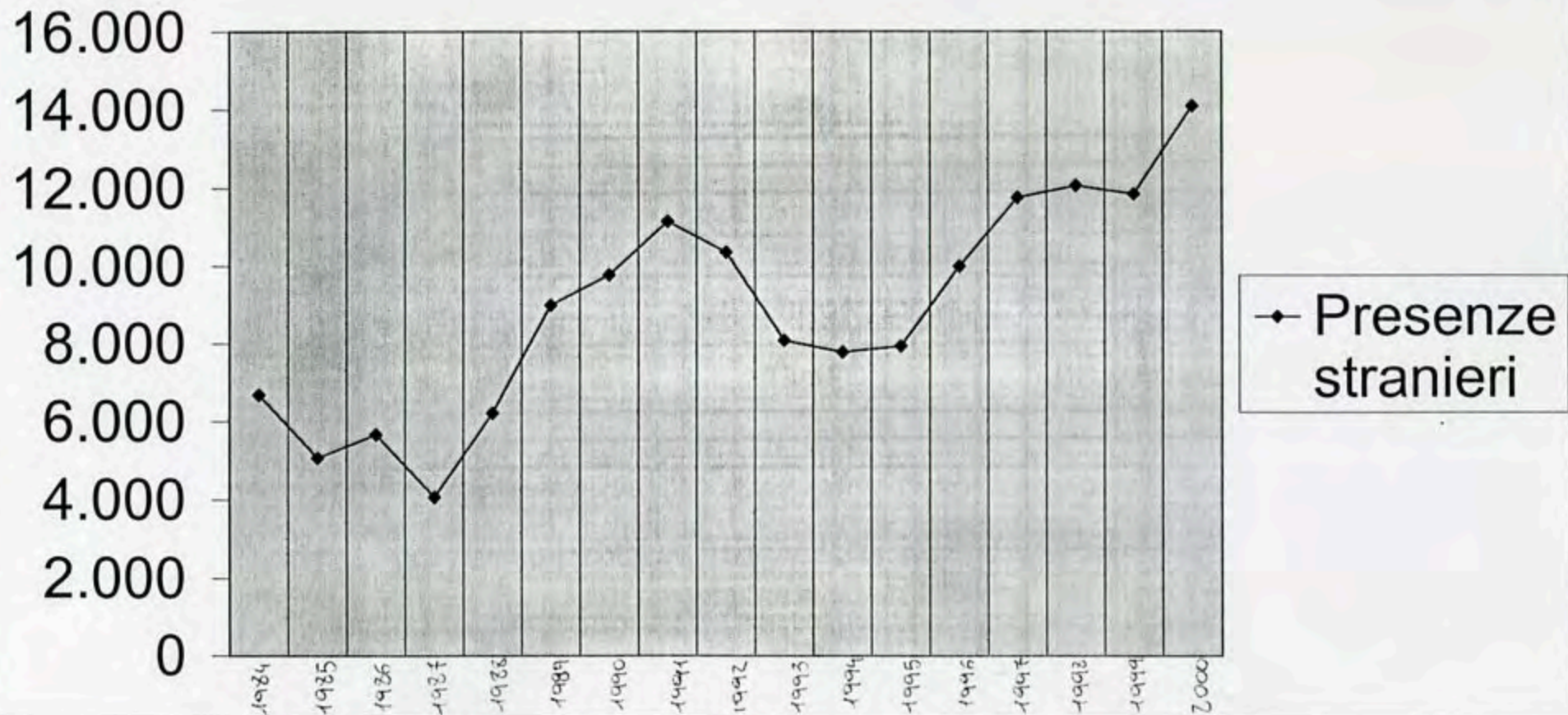
Numero di posti letto Città di Sassari



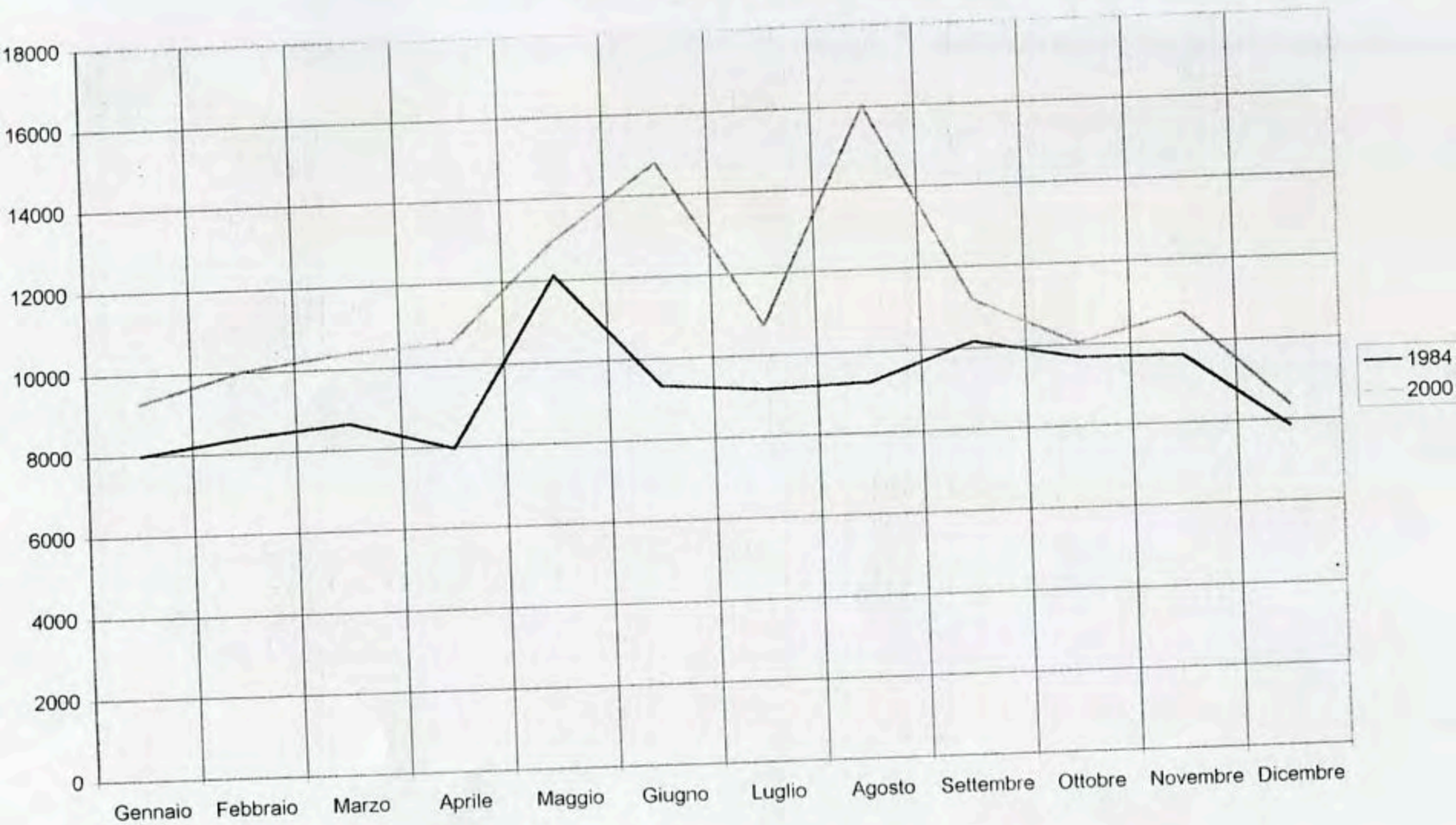
Presenze totali negli Hotel di Sassari dal 1984 al 2000



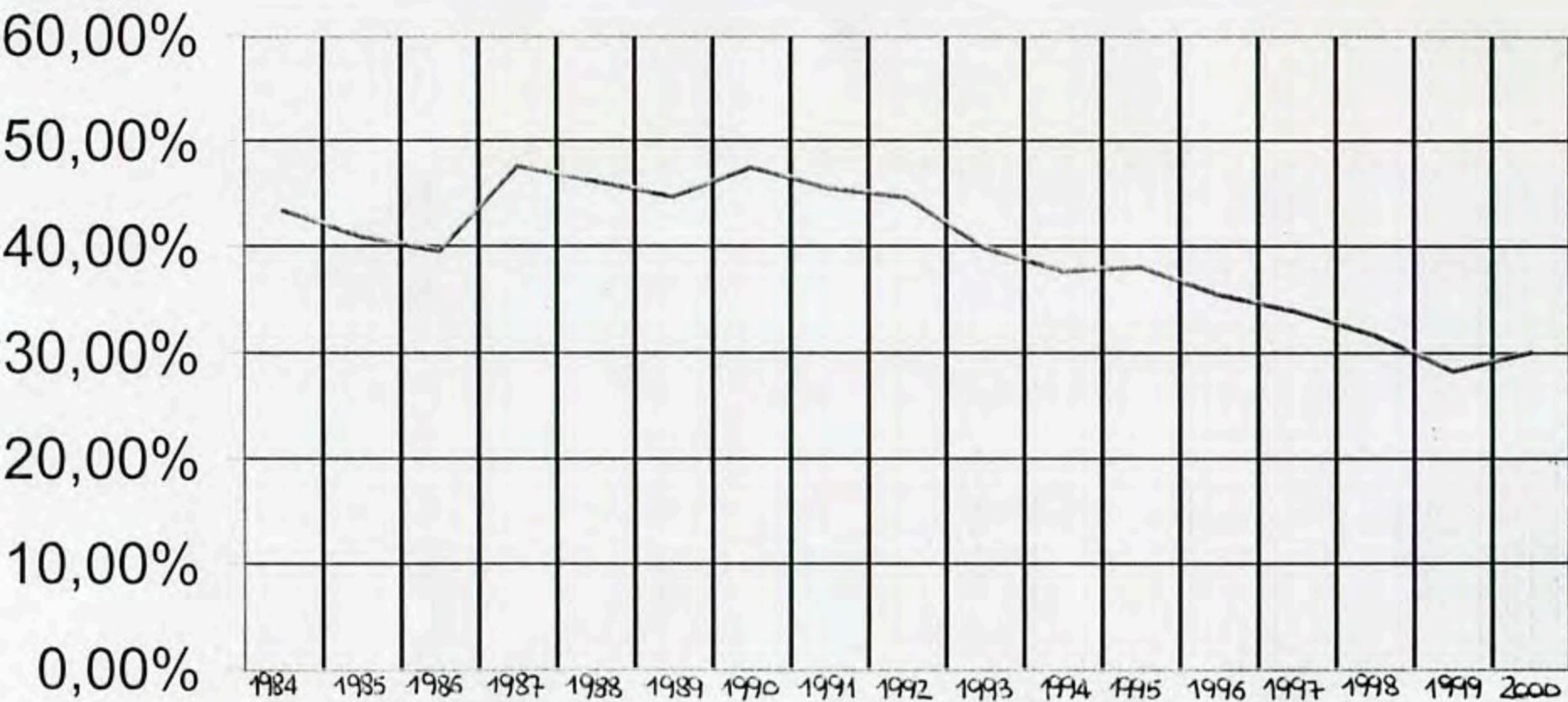
Presenze degli stranieri dal 1984 al 2000 negli hotel di Sassari



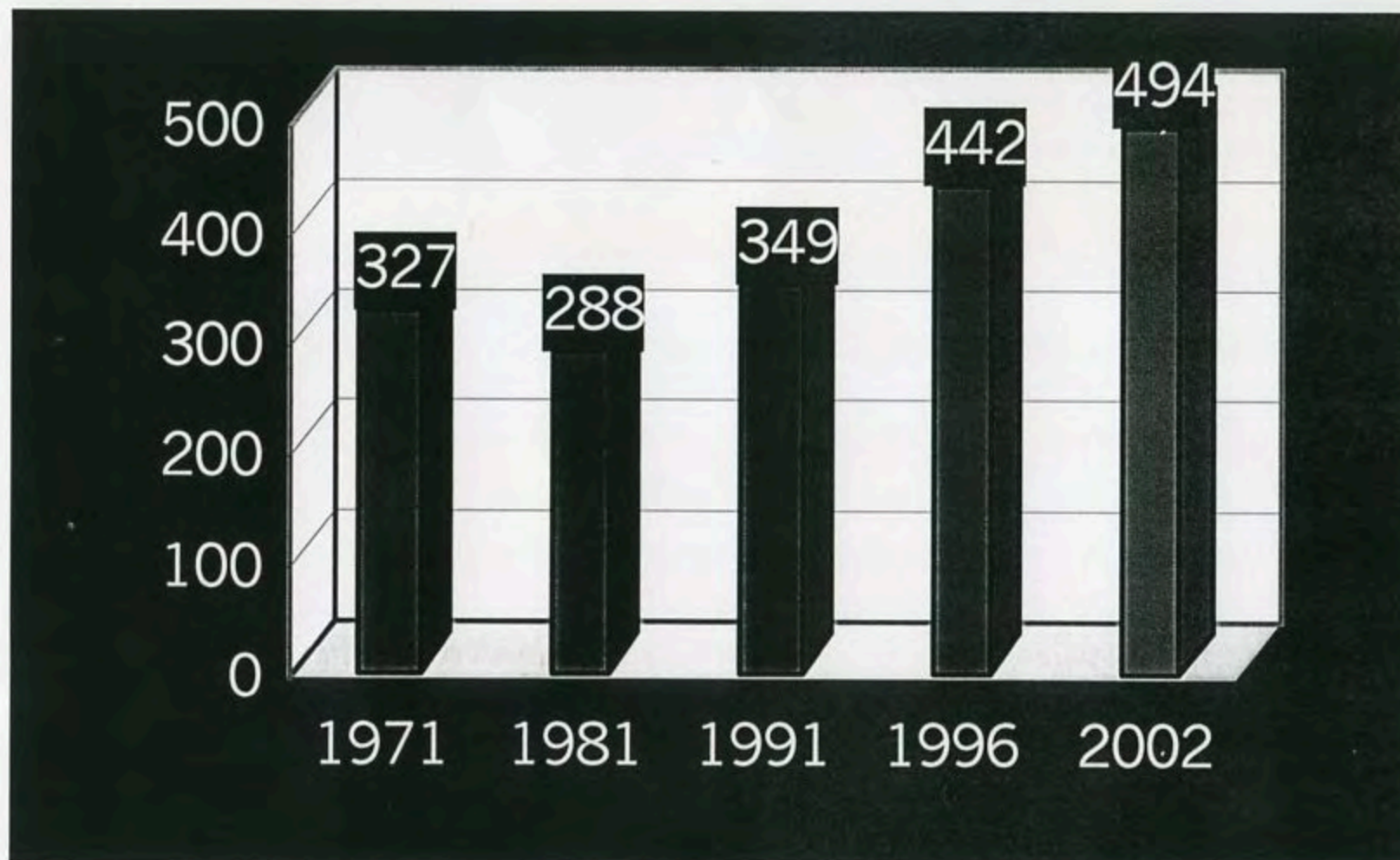
Confronto fra presenze 1984 e 2000 - Città di Sassari



Tasso di utilizzazione dei posti letto a Sassari dal 1984 al 2000

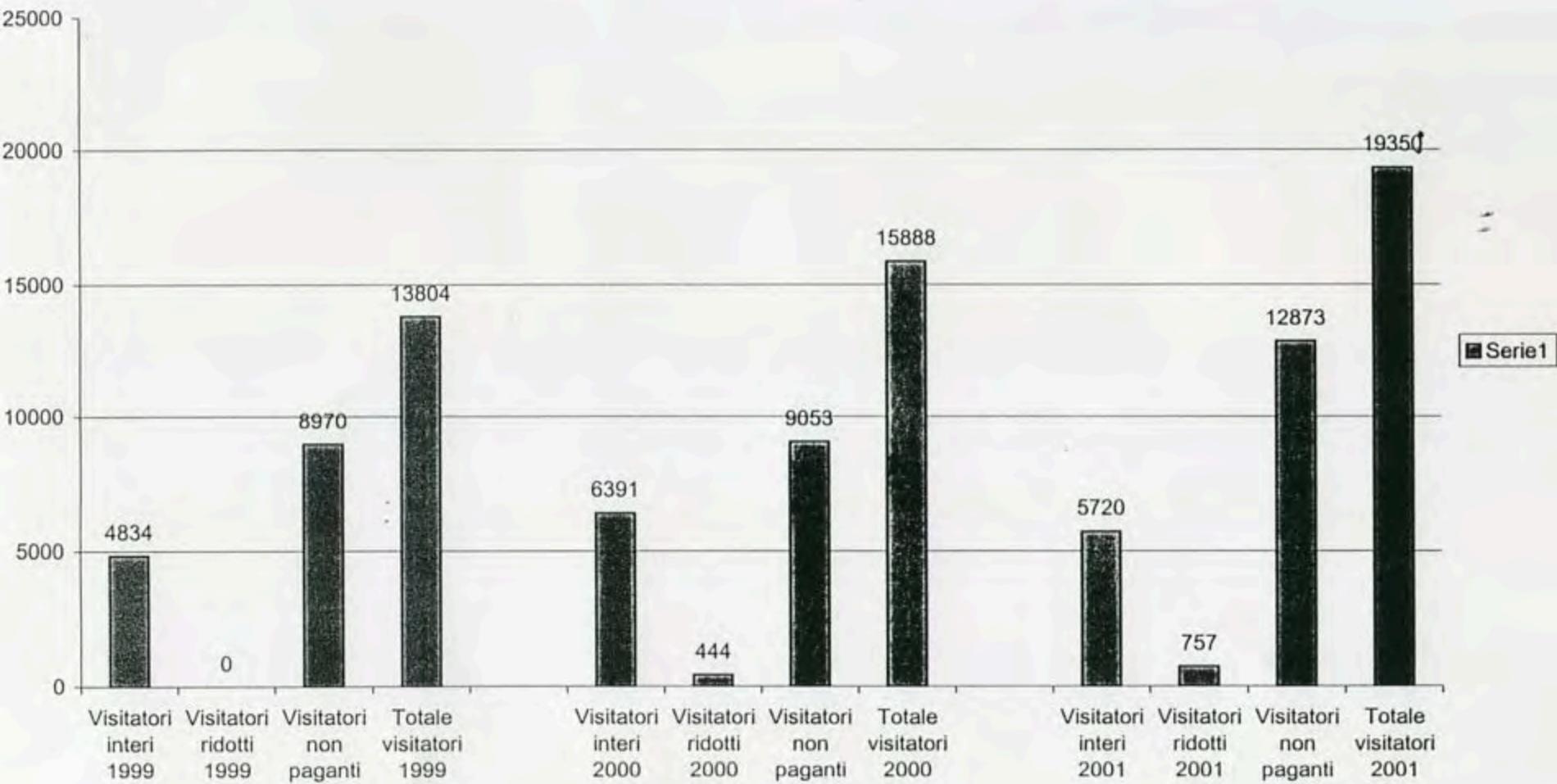


L'incremento degli esercizi pubblici a Sassari dal 1971 al 2002



Visitatori del Museo G.A. Sanna negli anni 1999, 2000, 2001

Fonte: Elaborazione della 4^a Turistica su dati della Soprintendenza Archeologica di Sassari



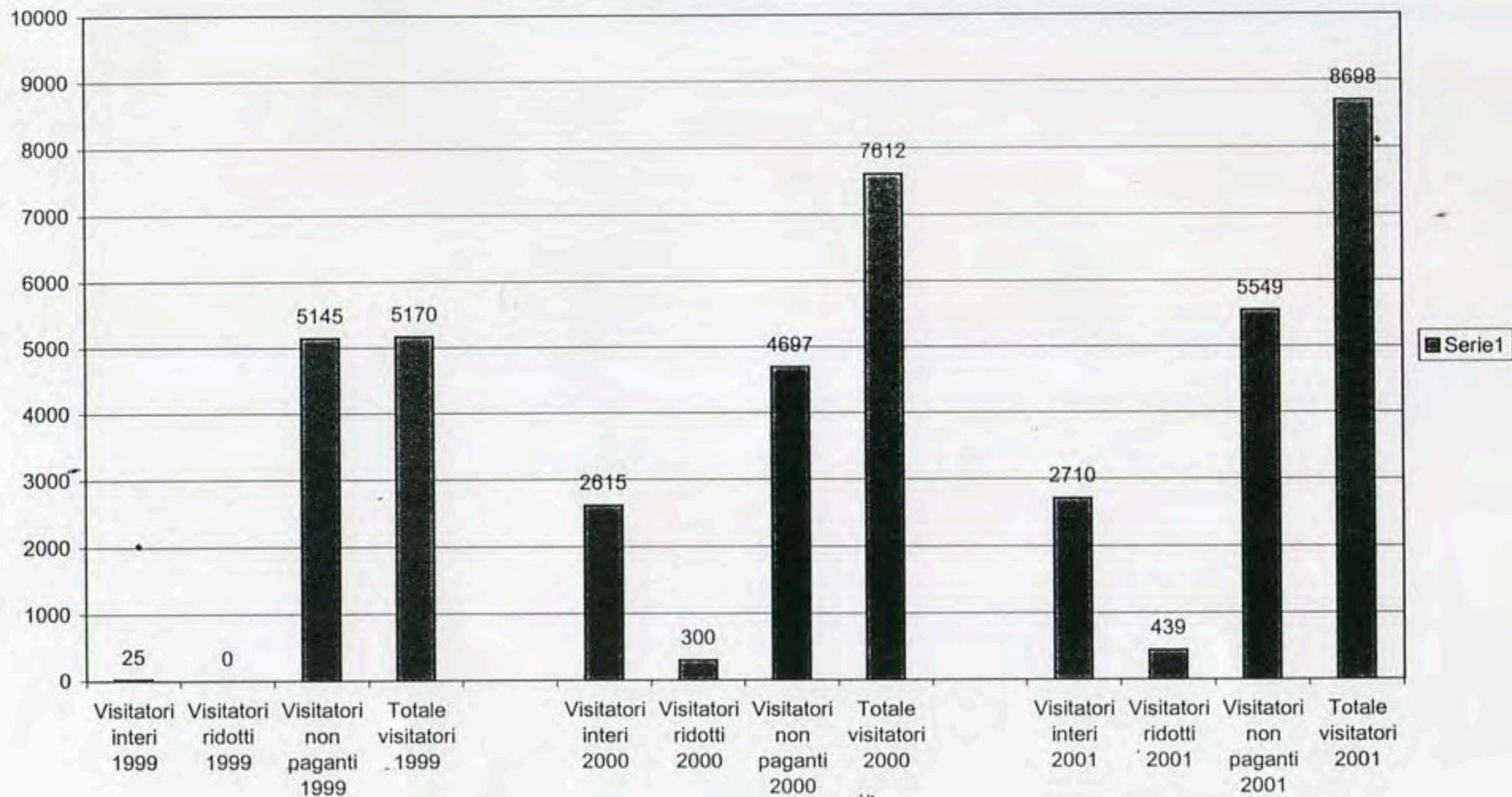
Tipologia dei visitatori al Museo G.A.Sanna



Fonte: Elaborazione della 4^a Turistica su dati della Soprintendenza Archeologica di Sassari

Visitatori dell'Antiquarium Turritano di Porto Torres 1999, 2000, 2001

Fonte: Elaborazione della 4^a Turistica su dati della Soprintendenza Archeologica di Sassari



Presenze nel parco per tipologia di visita

